

## INPROFI Wsparcie dla nieruchomości - Oferty nieruchomości

Dane firmy: INPROFI Wsparcie Dla Nieruchomości, ul. Poniatowskiego 13/1, 35-026, Rzeszów, tel.: 17-852 59 24, biuro@inprofi.pl, www.inprofi.pl

Osoba do kontaktu: Tomasz Szlosek, tel. 17 85 25 924  
tel. kom. 880-700900, e-mail: biuro@inprofi.pl,

### dom wolnostojący - sprzedaż - wtórny



#### Oferta i adres

Oferta nr 25-479  
ul. Połonińska 1  
Nr działki: 240  
Obręb geodezyjny: 211

miasto Rzeszów  
gmina miejska Rzeszów M.  
powiat Rzeszów m.  
województwo PODKARPACKIE

#### Informacje podstawowe

Cena: 395000.00  
Cena m<sup>2</sup>: 3291.67  
waluta: Pln  
jedn.powierzchni: M2  
Pow. całkowita: 120.00  
Liczba pięter: 1  
Rok budowy: 0  
Liczba pokoi: 5  
Liczba sypialni: 4  
Powierzchnia działki (m2): 1 000

### Opis publiczny

Rzeszów - dom okolice Podkarpackiej ul. Połonińska.

Kupujący nie płaci prowizji - koszty sprzedaży pokrywa właściciel.

Aby zobaczyć lokalizację proszę wkleić poniższy link do przeglądarki:

<http://maps.geoportal.gov.pl/webclient/default.aspx?crs=EPSG%3A2180&bbox=712437.8203125002,242330.1562500003,712856.9609375002,242523.5156250003&variant=KATASTER>

Współrzędne GPS do nawigacji:

N: 50°00'39.64" E: 21°58'8.16"

Dom piętrowy, murowany z cegły, z lat 70-tych o pow. ok. 120 m.kw. położony na ładnej działce zagospodarowanej dużą ilością zieleni, która zapewnia spokój i odizolowanie od zgiełku, oraz bliskość do centrum.

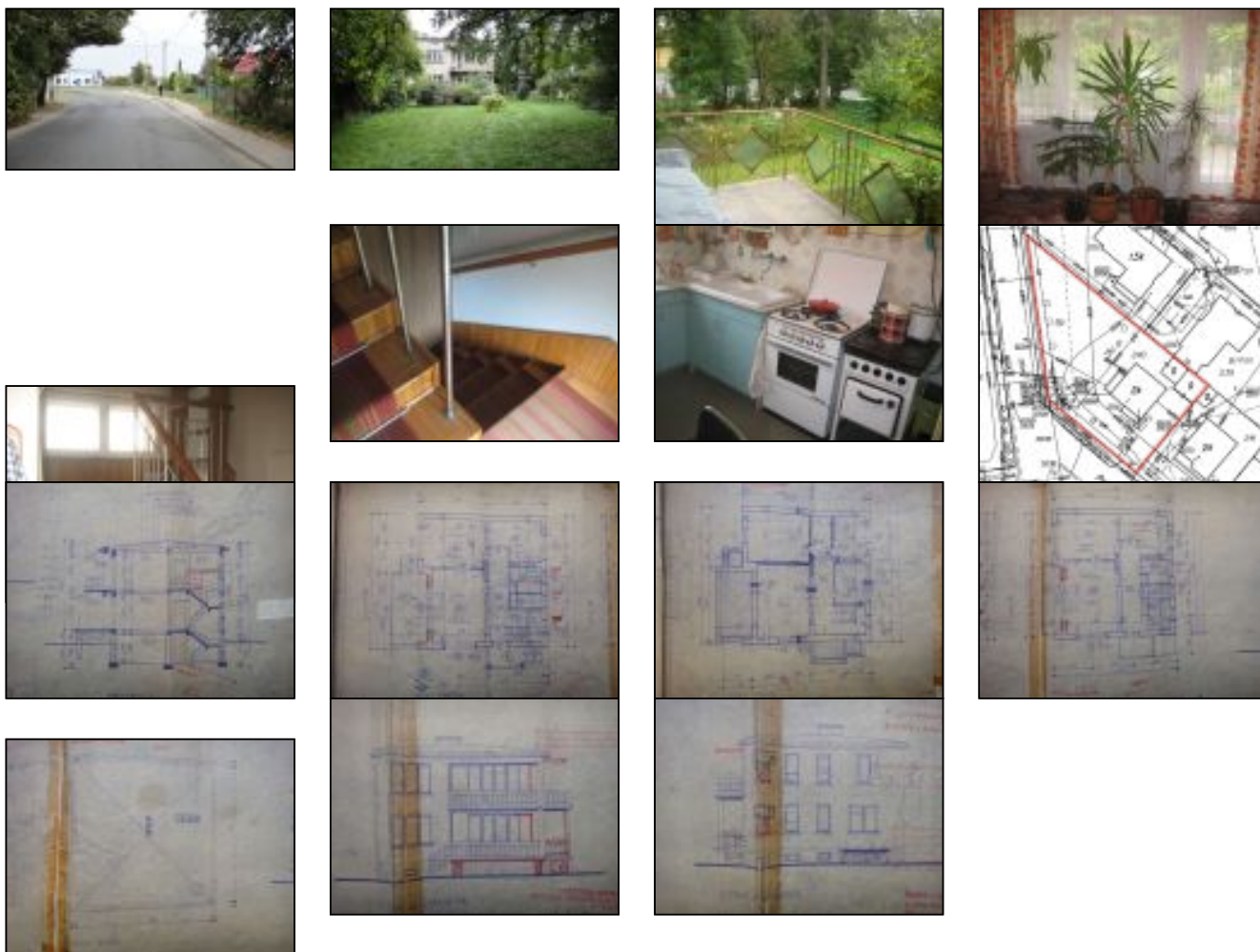
Na rozkład domu składa się:

- na parterze: ganek, korytarz, kuchnia, łazienka z WC, taras, oraz jeden ogromny salon przedzielony na dwa pokoje drzwiami (po otwarciu drzwi jest duży pokój),
- na piętrze znajduje się łazienka z WC, korytarz, trzy pokoje, dwa balkony. Dom jest podpiwniczony i posiada strych.

Parkiety w całym budynku w stanie dobrym, można wykonać jedynie cyklinowanie, ściany do odświeżenia. Schody na klatce schodowej wykończone drewnem, stan dobry. Łazienki wymagają remontu, płytki i armatura starego typu. Dom nie jest ocieplony. Ogrzewanie piecem gazowym dwufunkcyjnym, kaloryfery żeliwne starego typu, rury stalowe. Stolarka okienna i drewniana starego typu, raczej do wymiany. Dach żelbetowy kryty papą termozgrzewalną. Na działce znajduje się garaż na dwa samochody połączony z pomieszczeniem gospodarczym, nadający się świetnie na magazynek (przy działalności gospodarczej).

### Zdjęcia





***"Potwierdzam uzyskanie wskazań adresowych. Oświadczam, że nie były mi wcześniej znane. Zawarte dane są danymi opisowymi, które mogą podlegać modyfikacji. W przypadku skorzystania z oferty, wyrażam zgodę na zapłacenie ustalonej wcześniej prowizji."***